

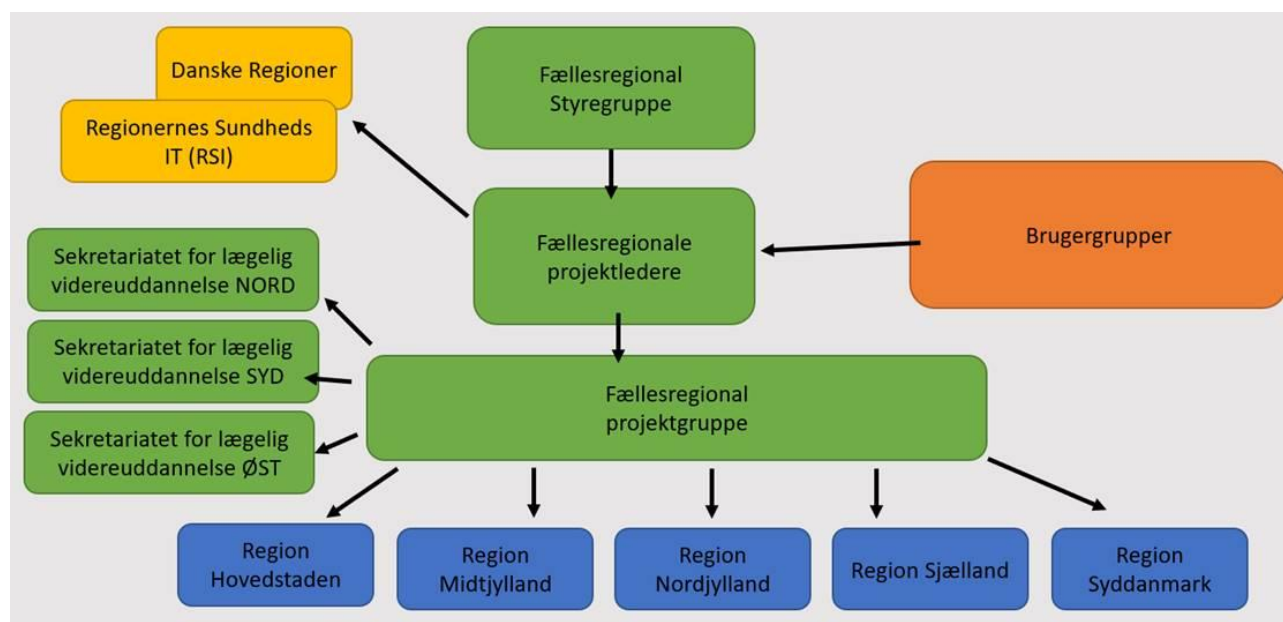
Sekretariaterne for Lægelig Videreuddannelse

Statusorientering for projekt 'Nyt logbog.net og evaluer.dk' – juni 2021

Danske Regioner har på initiativ af Sekretariaterne for Lægelig Videreuddannelse godkendt, at der skal findes en ny samlet it-løsning til erstatning for de to systemer www.logbog.net og www.evaluer.dk, som i dag anvendes i den lægelige videreuddannelse i Danmark. Projektet og tilhørende finansiering er godkendt af Sundhedsdirektørkredsen og projektet er knyttet til Regionernes Sundheds IT og følger dermed projektmodellen for regionale it-projekter.

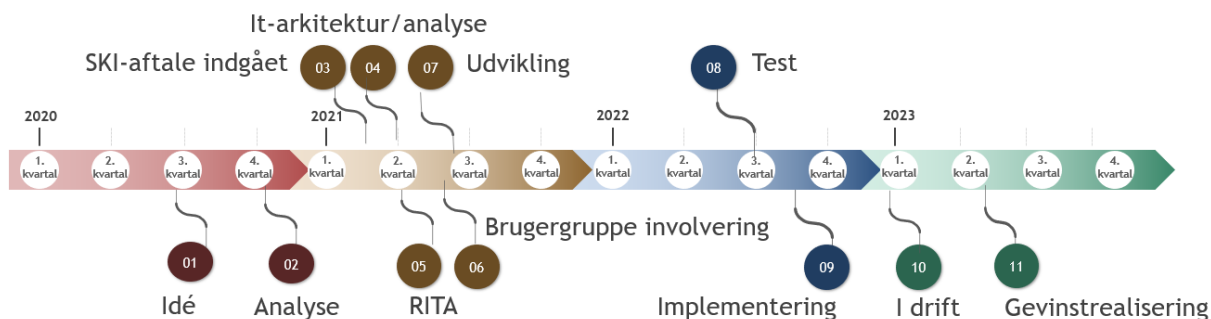
Mens den nye it-løsning udvikles, fortsætter driften af logbog.net og evaluer.dk uforandret indtil ultimo 2022 og data fra systemerne overføres til den nye it-løsning.

Projekt 'Nyt logbog.net og evaluer.dk' arbejder på at udvikle én samlet it-løsning som erstatning for de 2 systemer i lægelig videreuddannelse og projektet håndteres ud fra nedenstående organisation. Udpegning til brugergrupper er påbegyndt i juni 2021.



Tidslinje for projektet ses nedenfor, hvor RITA står for Regionernes IT-arkitekturråd.

Tidslinje for 'Projekt nyt logbog.net - evaluer.dk'



Aktuelt:

- Der er igangsat et projekt på tværs af landet efter Danske Regioners projektmodel, hvor Region Midtjylland har projektledelsen, men med bistand fra Region Hovedstaden. Projektet har status som et RSI-projekt, hvilket vil sige, at Regionernes Sundheds IT yder bistand til projektet.
- Per 31.10.2022 lukker evaluer.dk og logbog.net. Indtil da kører og serviceres systemerne som vanligt. De eksisterende data overføres til de nye systemer.
- Økonomien er blevet godkendt af Danske Regioners Sundhedsdirektørkreds og finansieringen varetages af regionerne, og der er afsat ressourcer til videreudvikling af det nye system. Der er eksisterende krav til, hvad det nye system skal kunne.
- Der er nedsat en projektorganisation med en styregruppe, en projektgruppe samt to projektledere.
- Projektorganisationen er i gang med at udpege brugergrupperepræsentanter til at deltage i arbejdet.

Næste skridt:

- Kontraktarbejdet med en leverandør, så selve udviklingsfasen kan påbegyndes. Erfaringerne fra de nuværende systemer medtages i udviklingsfasen. Der er krav om, at systemerne samles til ét, at systemet skal kunne modtage og afgive informationer til andre systemer samt at der sikres brugerinvolvering, også igennem etableringen af brugergrupper.
- Planen er, at leverandør og projektorganisationen udvikler systemet i fællesskab og selve analyse-/udviklingsfasen udstrækkes så lang tid som muligt.

Spørgsmål kan rettes til:

Projektleder Barbara Bøgsted Knudsen, bbk@regionh.dk telefon: 3866 9938, Region Hovedstaden
Projektleder Kasper Juncher Bjerregaard, kaspbj@rm.dk telefon: 6115 2062, Region Midtjylland